

2020

Ausgabe Mai/2020

Maschinen- und Geräteliste Mietprogramm und Preisliste



BERL

A

**BAUEN
PLANEN
BAUTRÄGER**

U

A-2630 Ternitz
Tel. 02630/38650

A-2620 Neunkirchen
Tel. 02635/64000

Inhaltsverzeichnis:

Bagger	Seite 2-5
Anbaugeräte Bagger:	
Zwangsmischschaufel	Seite 4
Hydraulikhämmer	Seite 5
Holz- Kegelspalter	Seite 5
Holz- Greifzange	Seite 5
LKW	Seite 6
Container Service	Seite 6
Anhänger/ Tieflader für LKW	Seite 7
Pritschen und Transporter	Seite 8
Anhänger für PKW	Seite 8
Kompressoren für PKW	Seite 8
Dumper- Allrad	Seite 9
Stromerzeuger	Seite 9
Bewehrungseisen	Seite 10
Biege- und Schneidemaschinen	
Doka Alu Framax Schalung	Seite 10
Fugenschneider	Seite 10
Verdichtungsgeräte	
Walzen	Seite 11
Platten	Seite 11
Verdichtungsgeräte für Beton	Seite 11
Kernbohrgeräte	Seite 12
Schleifgerät- Schaltafelreinigungsmaschine	Seite 12
Pumpen	Seite 12
Bauaufzug- Leiteraufzug	Seite 13
Luftentfeuchtungsgeräte	Seite 13
Hubwagen- Ameise	Seite 13
Krankübel	Seite 14
Holz I Träger	Seite 14
Patentsteher	Seite 14
Gerüstböcke	Seite 14
Ziegelschneidmaschine	Seite 14
Pflasterschneidmaschine	Seite 14
Mischmaschinen	Seite 14
Allgemeine Geschäftsbedingungen	Seite 15

Bagger:

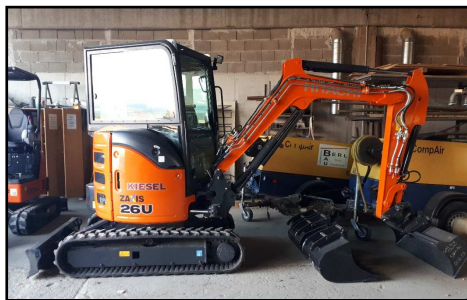
Hitachi ZX 19 U-5



Minibagger Kurzheck
Gewicht: ca. 1.900 kg
B/H: ca. 1,00- 1,30/2,40m
Anbaugeräte mit Schnellwechseleinrichtung:
Power Tilt System, Tieflöffel, Böschungslöffel,
Hydraulikhammer, Gummikette, Planierschild,
Überdachung abnehmbar.

Miete je Tag (max. 8 Std.) ohne Fahrer:	
Gerät inkl. Tief- und Böschungslöffel pro Tag	249,50 € ohne Ust.
Versicherung pro Tag	8,70 € ohne Ust.
Gerät pro Stunde inkl. Fahrer:	
Gerät inkl. Tief- Böschungslöffel und Betriebsmitteln pro Std.	67,50 € ohne Ust.

Hitachi 26 U-5



Minibagger Kurzheck
Gewicht: ca. 2.700 kg
B/H: ca. 1,50/2,45m
Anbaugeräte mit Schnellwechseleinrichtung:
Power Tilt System, Tieflöffel, Böschungslöffel,
Hydraulikhammer, Gummikette, Kabine mit
Heizung, Planierschild,

Miete je Tag (max. 8 Std.) ohne Fahrer:	
Gerät inkl. Tief- und Böschungslöffel pro Tag	287,60 € ohne Ust.
Versicherung pro Tag	8,70 € ohne Ust.
Gerät pro Stunde inkl. Fahrer:	
Gerät inkl. Tief- Böschungslöffel und Betriebsmitteln pro Std.	67,50 € ohne Ust.

Hitachi ZX 55 U-5



Kurzheckbagger
Gewicht: ca. 5.300 kg
B/H: ca. 2,00/2,55m
Anbaugeräte mit Schnellwechseleinrichtung:
Power Tilt System, Tieflöffel, Böschungslöffel,
Hydraulikhammer, Kegelspalter, Gummikette,
Kabine mit Heizung, Planierschild,

Gerät pro Stunde inkl. Fahrer:	
Gerät inkl. Tief- Böschungslöffel und Betriebsmitteln pro Std.	73,90 € ohne Ust.

Fiat Hitachi ZX 85 USBLC-5P



Kurzheckbagger
Gewicht: ca.8.500 kg
B/H: ca. 2,20/2,60
Anbaugeräte mit Schnellwechseleinrichtung:
Power Tilt System, Tieflöffel, Böschungslöffel,
Hydraulikhammer, Kegelspalter, Gummikette,
Kabine mit Heizung, Planierschild.

Gerät pro Stunde inkl. Fahrer:

Gerät inkl. Tief- Böschungslöffel und Betriebsmitteln pro Std. 78,80 € ohne Ust.

Fiat Hitachi ZX 130 W



Mobilbagger
Gewicht: ca.15.420 kg
B/H: ca. 2,55/3,00
Anbaugeräte mit Schnellwechseleinrichtung:
Tieflöffel, Böschungslöffel,
Zwillingsbereifung, Kabine mit Heizung, Planierschild.

Gerät pro Stunde inkl. Fahrer:

Gerät inkl. Tief- Böschungslöffel und Betriebsmitteln pro Std. 85,60 € ohne Ust.

Volvo Radlader L70D



Gewicht: 11,46to
B/H: 2,55/3,20
Größe: L/B/H: 7,5/2,55/3,20m
Schaufel mit Zähnen: 1,9m³
Kabine mit Heizung

Gerät pro Stunde inkl. Fahrer:

Gerät inkl. Schaufel und Betriebsmitteln pro Std. 82,50 € ohne Ust.

Fermec Type 860 SX



Grabenbagger
B/H: 2,4/3,70
Schaufel vorne 1,2m³ ohne Zähne, Staplergabeln,
Teleskoplöffelstiel hinten mit Tieflöffel und
Böschungslöffel, Kabine mit Heizung
Anbaugeräte: Mischschaufel

Gerät pro Stunde inkl. Fahrer:

Gerät inkl. Tief- Böschungslöffel und Betriebsmitteln pro Std. 66,90 € ohne Ust.

Zwangsmischschaufel

passend zu Bagger Fermec



Multi- Mischschaufel 600Liter
Hydraulische Bodenöffnung

Aufpreis pro Stunde zusätzlich Bagger Fermec

20,10 € ohne Ust.

Anbaugeräte:

Diverse Hydraulikhämmer:

passend zu den jeweiligen Baggertypen, Einsatzgewicht 120- 2.500kg



Aufpreis Hydraulikhammer pro Tag, zusätzlich Bagger Nur in Verbindung mit Berl- Bau Bagger	115,50- 294,00 € ohne Ust.
Aufpreis pro Stunde zusätzlich Bagger inkl. Fahrer	13,10- 36,70 € ohne Ust.

Anbaugeräte Holz:

Kegelspalter



Greifzange



Kegelspalter im Einsatz:



Aufpreis Anbaugeräte „Holz“ pro Tag, zusätzlich Bagger Nur in Verbindung mit Berl- Bau Bagger	auf Anfrage
--	-------------

LKW:

MAN TGS 33.440 6x4, Ladekran, 3 Seitenabrollkipperanlage mit Seilgerät



Eigengewicht: 15,46to
Höchst zulässiges Gesamtgewicht: 26 to
Kran: Palfinger PK 23002, mit 5 hydraulischen
Ausschüben, Greifer und Gabel, Funkfernsteuerung
3 Seiten Abrollkipperanlage

Gerät pro Stunde, inkl. Fahrer, Kran und Greifer: 83,60 € ohne Ust.

SCANIA P380 CB 6x4 HNZ, Ladekran, 3 Seitenabrollkipperanlage mit Seilgerät



Eigengewicht: 14,62to
Höchst zulässiges Gesamtgewicht: 26 to
Kran: Palfinger PK 21000C, mit 4 hydraulischen
Ausschüben
Greifer und Gabel, Funkfernsteuerung
3 Seiten Abrollkipperanlage

Gerät pro Stunde, inkl. Fahrer, Kran und Greifer: 83,60 € ohne Ust.

Container Service:

Klein: ca. 6,4m³

Mittel: ca.: 10,8m³

Größe: L/B/H: 4,5/1,9/0,75

Groß: ca.: 24m³

Größe: 5,25/2,3/2,0



Zustellung bzw. Abholung Container 98,90 € ohne Ust.
Exklusive Vorhaltekosten und Entsorgungskosten

Anhänger für LKW:

Feitzinger 2Achse Anhänger



Dreiseitenkipper
Höchstzulässiges Gesamtgewicht: 18to
Nutzlast: 12,9to
Grösse: L/B/H: 8,9/2,55/2,75

Aufpreis zu LKW Zugmaschine pro Stunde:

16,70 € ohne Ust.

Nur in Verbindung mit Berl- Bau LKW Zugmaschine

Humer 2 Achse Tieflader mit Drehschemel



Tieflader mit Bordwänden
Höchstzulässiges Gesamtgewicht: 18to
Nutzlast: 13,5to
Grösse Ladefläche : L/B: 6,7/2,47

Aufpreis zu LKW Zugmaschine pro Stunde:

28,40 € ohne Ust.

Nur in Verbindung mit Berl- Bau LKW Zugmaschine

Pritschen+ Transporter:

Ford, Peugeot, Renault



Eigengewicht: ca.: 1.700kg
Nutzlast: ca.: 1.000kg
Ladefläche: ca.: 2,40 x 2,00m
Treibstoff: Diesel
Alle Pritschen mit Schutznetz und
Anhängerkupplung ausgestattet.
Mautvignette vorhanden.

Preis inkl. Fahrer

auf Anfrage

Anhänger für Pritschen

Steiniger oder Humer, Kleintieflader und Hochlader mit PKW Kupplung



Grösse: z.B.: ca. L/B/H: 5,0/2,1/2,2
Länge der Ladefläche: 3,0
Eigengewicht: ca. 0,68to
Höchstes zulässiges Gesamtgewicht: bis 3,5to
Nur Tagesmiete möglich

Mietpreis pro Tag

52,00 € ohne Ust.

Kompressoren:

CompAir C30 AF; Atlas Copco XAS 56



Eigengewicht: ca. 740 kg
Größe: L/B/H ca.: 3,40/1,50/1,35
Liefermenge: 3,0m³/min
Dauerbetriebsdruck: 7 bar
20 m Schlauch auf Trommel

Miete je Tag (max. 8 Stunden) Kompressor:

110,00 € ohne Ust.

Mietpreis Lufthammer inkl. Schlauch und Meissel:

41,20 € ohne Ust.

Allrad Dumper:

Thwaites Dumper Alldrive 2,3to oder Terex Dumper Allrad 3,5to, TA 3.5 SH;



Leergewicht: ca. 2,10to bis 2.34to
Nutzlast: ca. 2,3 to bis 3,5to
Muldeninhalt gehäuft: 1.205 Liter bis 1.880 Liter
Breite: 1,50m bis 1,84m
Höhe: bis 1,89m ÜB geklappt

Miete je Tag (max. 8 Stunden) ohne Fahrer:	ab 184,00 € ohne Ust.
Versicherung pro Tag	8,70 € ohne Ust.
Gerät pro Stunde inkl. Fahrer:	
Gerät inkl. Betriebsmitteln pro Std.	ab 62,60 € ohne Ust.

Stromerzeuger

Stromerzeuger Zortan LMDE 65



Super- Schallgedämpft
Max Leistung: 62 KVA
Dauerbetrieb: 58 KVA
Tankinhalt: 240 Liter Diesel
Größe: L/B/H: 2,22/0,89/1,50
Gewicht: 1115 kg
Zubehör: inkl. Gummiverteiler 380 und 220 Volt

Miete je Tag (max. 8 Stunden)	225,50 € ohne Ust.
-------------------------------	--------------------

Stromerzeuger Gölz SDMO HX 7500T



Treibstoff: Normalbenzin
Leistung: 7,5 KVA
3- Phasig

Miete je Tag (max. 8 Stunden)	48,50 € ohne Ust.
-------------------------------	-------------------

Bewehrungseisen

auf Lager: DN 8mm, 10mm, 12mm, 14mm, 16mm

Schneide- und Biegemaschine am Lagerplatz



Preis für Benützung der Biege- und Schneidemaschine

auf Anfrage
je nach Menge

Doka Alu Framax Schalung mit diversen Klein- und Zubehörteilen



Systemaluschalung

Zusätzliche Einbauteile erhältlich:
3- Kantleisten, Distanzrohre,
Ringabstandhalter für Bewehrung,
Fugendichtband ect...

Preis

auf Anfrage

Bitte geben Sie uns die Menge und die geplante Vorhaltezeit bekannt

Fugenschneider für Asphalt und Beton:



Schnitttiefe: bis max. 16cm
Benzinmotor
Aufsetzbarer Wassertank
Diamantschneideblatt

Preis pro Tag

auf Anfrage

Verdichtungsgeräte

Walzen:



Doppelvibrationswalze Bomag BW 65 H-C4
Betriebsgewicht ca. 700kg,
mit Anlasskurbel
Dieselmotor
Integrierter Wassertank

Preis pro Tag

auf Anfrage

Platten:



Einsatzgewicht von ca.: 60kg bis 210kg
mit Benzinmotor, Dieselmotor
z.B.: Rüttelplatte Weber CR3 4,6PS 206kg
Rüttelplatte Weber CF 2r, 3,5PS, 78kg

Preis pro Tag

auf Anfrage

Verdichtungsgeräte für Beton:



Umformer plus Rüttelflasche mit 220V
Umformer plus Rüttelflasche mit 380V

Preis pro Tag

auf Anfrage

Kernbohrgerät



Gross:

vorhandene DN: 52; 122; 152; 162; 200mm
nur Nassschnitt möglich

Klein:

vorhandene DN: 40; 42mm
Nass- und Trockenschnitt möglich

Preis pro Tag

auf Anfrage

Schleifgerät- Schaltafelreinigungsmaschine



Type: STR 702

Starkstromanschluss

Reinigen von Fussbodenbelag- nass

abschleifen von Holzböden oder Estrichflächen

Preis pro Tag

auf Anfrage

Wasser- Schlammumpfen, diverse:



Saugpumpe Standgerät mit Benzinmotor Wacker
PTZA, max. 60m³/hr

Tauchpumpen:

Förderpumpen 380 Volt

Förderpumpen 220 Volt

Anschlussmöglichkeiten A,B oder C Schlauch

Preis pro Tag

auf Anfrage

Bauaufzug- Leiteraufzug GEDA

Tragfähigkeit: 150kg
Hubgeschwindigkeit 27m/min
Länge max. 13m

Preis pro Tag auf Anfrage

Luftentfeuchtungsgeräte

Preis pro Tag auf Anfrage

Hubwagen- Ameise

Preis pro Tag auf Anfrage

Krankübeln

zum Verheben von Frischbeton

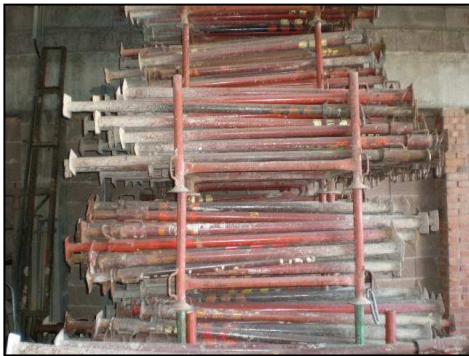


Holz- I- Träger

für Unterstellungsarbeiten



Patensteher



Gerüstböcke



Ziegelschneidmaschine



Pflastersteinschneidmaschine



Mischmaschinen



Preis pro Tag

auf Anfrage

Allgemeine Geschäftsbedingungen:

Mietbedingungen:

Verbrauchsmaterial Mietgeräte:

Die Geräte werden vollgetankt zur Verfügungen gestellt. Die fehlende Menge von Treibstoff bei der Rückgabe wird in Rechnung gestellt. Verbrauchsmaterial und Treibstoff müssen vom Mieter gekauft werden. Allfällige Wartungen und Service müssen vom Mieter organisiert und von einer konzessionierten Fachwerkstätte durchgeführt werden. Die Geräte sind in einem gereinigten und ordentlichen Zustand zurückzugeben.

Beschädigungen Mietgeräte:

Beschädigungen müssen dem Vermieter unverzüglich bekannt gegeben werden. Für Beschädigungen, Diebstahl während des Transportes sowie der Mietzeit haftet der Mieter.

Einsatzzeit Mietgeräte:

Die vereinbarte Einsatzzeit beträgt 8 Stunden pro Tag und max. 40 Betriebsstunden pro Arbeitswoche. Allfällige Überschreitungen werden gesondert zusätzlich verrechnet.

Mietdauer:

Mietbeginn ist jener Tag, an dem das Mietgerät unser Lager verlässt. Die Miete endet mit dem Tag, an dem das Gerät unser Lager wieder erreicht.

Zahlungsbedingungen:

Zahlbar ab Rechnungsdatum innerhalb 14 Tage ohne Abzug

Preise allgemein:

Bei ½ Tagesmieteinsatz (max. 4 Stunden) werden 40% der Tagesmiete in Abzug gebracht. Der Versicherungsbetrag bleibt aber unverändert.

Alle Preisangaben sind Netto Preise- ohne Umsatzsteuer.

Preisänderungen vorbehalten.

Für einen längeren Einsatz, legen wir ihnen gerne ein Sonderangebot.

Zustellung und Abholung von Geräten und Maschinen:

Mittels LKW pro Stunde:	83,60€ ohne Ust.
Mittels LKW und Tieflader pro Stunde:	112,00€ ohne Ust.
Zuzüglich etwaige Mautkosten!	

Mittels Pritsche/ Transporter pro Stunde:	47,30€ ohne Ust.
Mittels Pritsche/ Transporter und Anhänger pro Std.:	58,30€ ohne Ust.

Die Art der Zustellung obliegt der Firma Berl- Bau, je nach Verfügbarkeit.